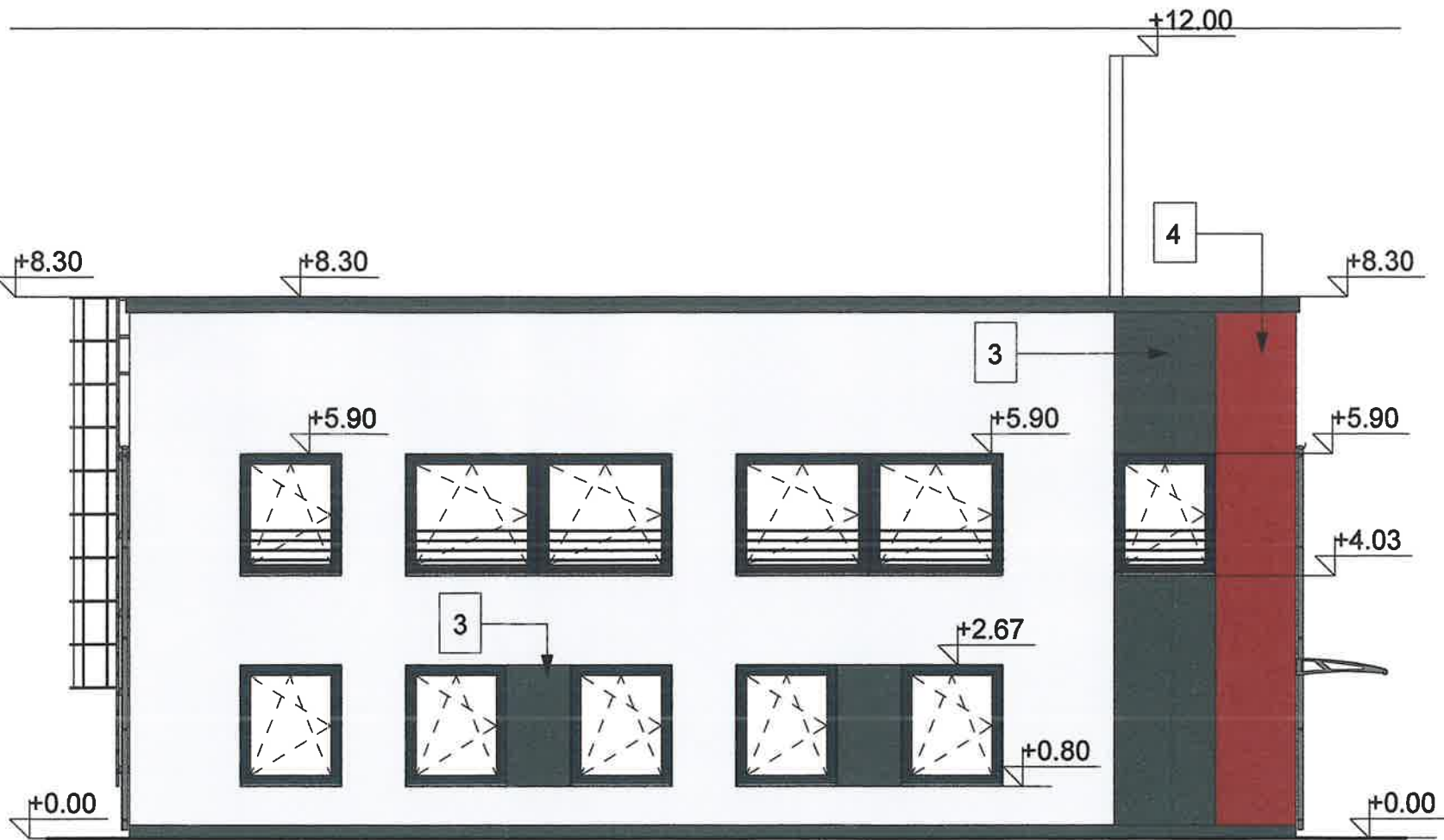


ELEWACJA ZACHODNIA



ELEWACJA WSCHODNIA

LEGENDA

OKNA ORAZ OBRÓBKİ BLACHARSKIE W KOLORZE ANTRACYTOWYM  
DRZWI ZEWNĘTRZNE ORAZ BRAMY W KOLORZE ANTRACYTOWYM

1. TYNK SYLIKONOWY KOLOR RAL 9016
2. TYNK MOZAIKOWY KOLOR RAL 7043
3. TYNK SYLIKONOWY KOLOR RAL 7043
4. TYNK SYLIKONOWY KOLOR RAL 3003

UWAGA:

1. Wszystkie wymiary sprawdzić na budowie
2. Rozwiązania materiałowe i technologiczne zawarte w projekcie należy traktować jako przykładowe, wyznaczające typ oraz standard planowany dla danego elementu projektu. Na etapie realizacji inwestycji konkretne rozwiązania materiałowe i technologiczne mogą zostać zastąpione rozwiązaniami alternatywnymi pod warunkiem zachowania parametrów technicznych i estetycznych oraz pod warunkiem wyrażenia zgody przez inwestora i projektanta.
3. Wszystkie prace związane z realizacją przedmiotowego zamierzenia inwestycyjnego należy wykonać zgodnie z polskimi normami i pod nadzorem osoby uprawnionej.
4. Wszystkie roboty należy wykonać w zgodzie z wiedzą techniczną, instrukcjami producentów, oraz sztuką budowlaną

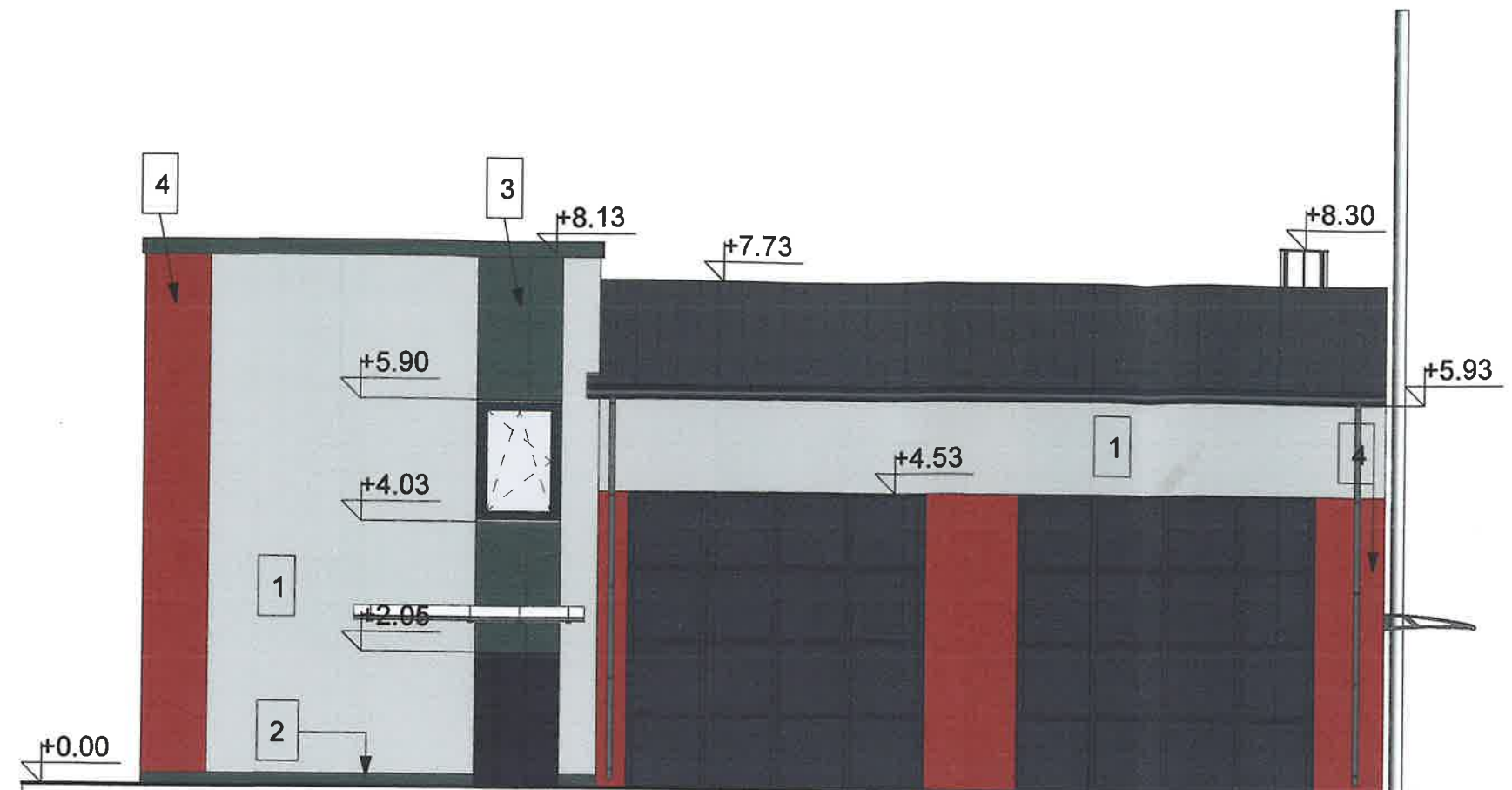
**BKPM SPÓŁKA Z O.O.**

UL. DŁUGA 29, 00-238 WARSZAWA

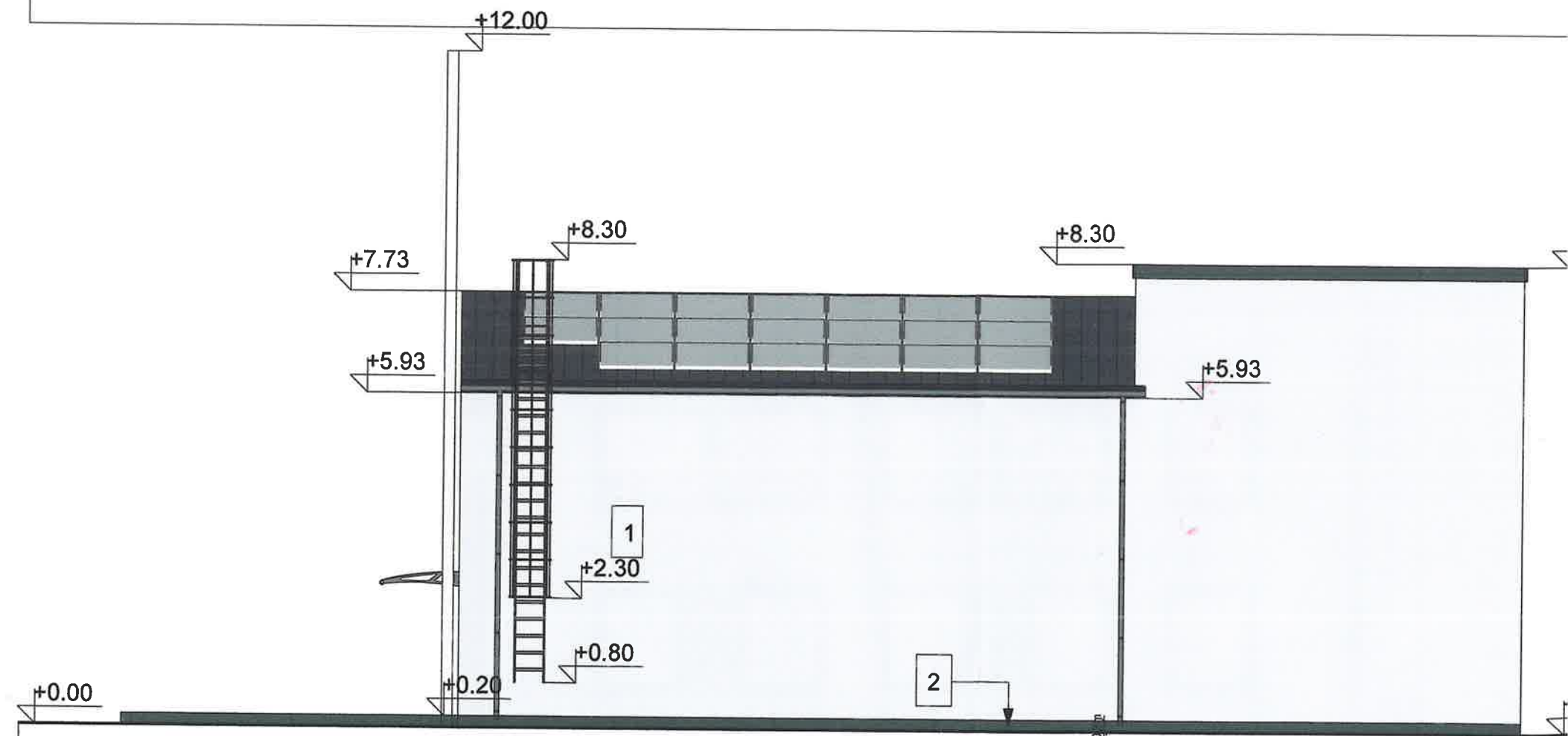
☎ : 692 300 340

✉ : zamowienia.bkpm@gmail.com

TEMAT:	Budowa budynku użyteczności publicznej – magazynu zarządzania kryzysowego wraz z pomieszczeniami socjalno-biurowymi oraz dwoma zbiornikami PPOŻ i masztom.		
INWESTOR:	Gmina Sorkwity ul. Olsztyńska 16A, 11-731 Sorkwity	BRANŻA:	
ADRES:	281005_2.0019.299/13, WARPUNY UL. MŁYNOWA, DZ. NR 299/13	ARCHITEKTURA	
NAZWA RYS.	ELEWACJE	SKALA:	1 : 100
STADIUM:	PROJEKT ARCHITEKTONICZNO BUDOWLANY	DATA:	1.12.2025
PROJEKTANT:	Mgr Inż. Arch. Elżbieta Skrzyńska upr. bud. SI-126/76 spec. architektoniczna	EK L	
SPRAWDZAJĄCY	Mgr Inż. Arch. Wojciech Lau 11/R-4231.0014/09 spec. architektoniczna		
			NR RYS. A6



ELEWACJA PÓŁNOCNA



ELEWACJA POŁUDNIOWA